

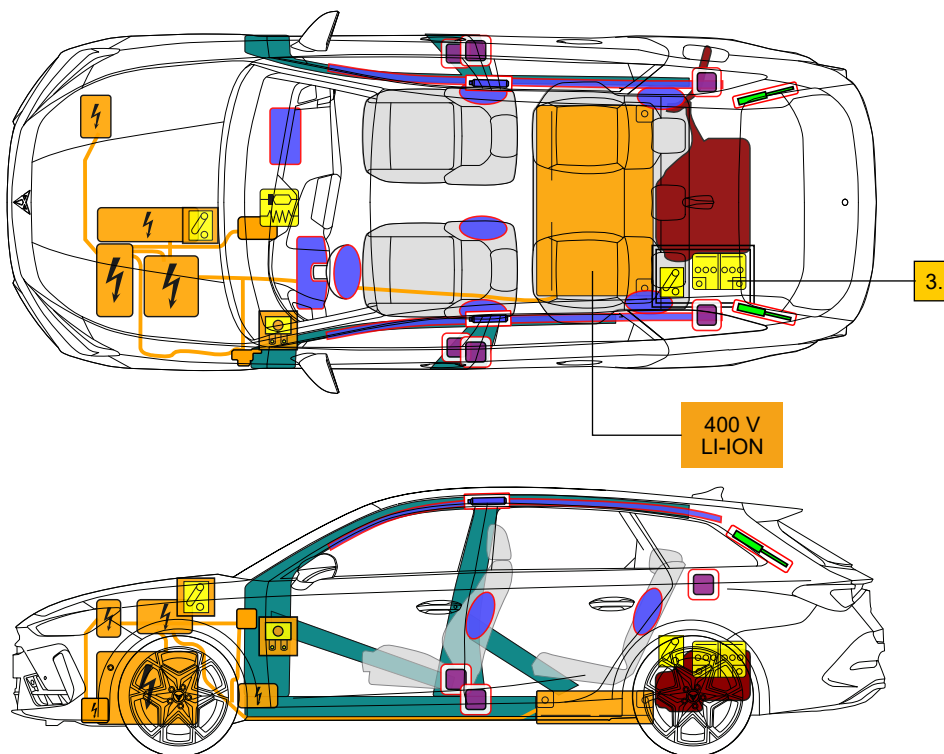


CUPRA

# CUPRA LEON e-HYBRID Sportstourer

5 dveří / 5 sedadel / stationwagon

Od 2024



**Poznámka:** Na obrázku je vyobrazena maximální možná výbava.

	Airbag		Vyvíječ plynu airbagu		Předpínač bezpečnostního pásu		Řídící jednotka SRS		Obsah palivové nádrže, benzín
	Plynová vzpěra / předpjatá pružina		Zóna vysoké pevnosti		Nízkonapětový akumulátor		Nízkonapětové zařízení, které odpojuje vysoké napětí		Pojistková skříň k vypnutí vysokého napětí
	Napájecí sada, vysokonapětová		Vysokonapětový napájecí kabel		Vysokonapětová součást		Zóna vyžadující zvláštní pozornost		Zařízení pro vypnutí elektriny ve voze

Značka	Modely	Rok uvedení na trh	Interní reference	Datum vytvoření	Datum aktualizace	Verze	Strana
CUPRA	LEON	2024	VSS-KUD1H50	26/04/2024	15/06/2025	2	1 / 4



# CUPRA LEON e-HYBRID Sportstourer

5 dveří / 5 sedadel / stationwagon

Od 2024



## CUPRA

### 1. Identifikace / rozpoznávání



Elektromotor nevydává hluk. Měřič výkonu na přístrojové desce (powermeter) ukazuje, zda je elektromotor odpojený ("OFF") nebo připojený a připravený k provozu ("READY").

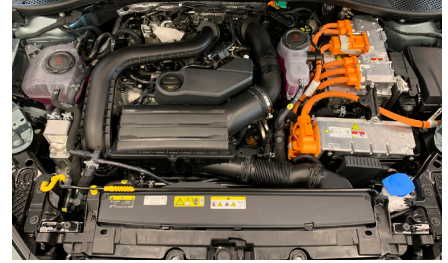
Logo



Nabíjecí port



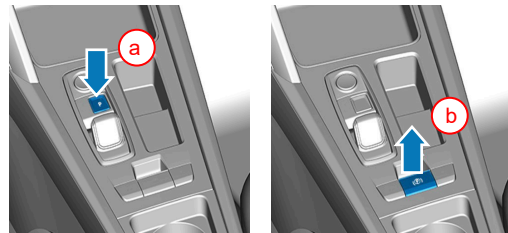
Prostor motoru



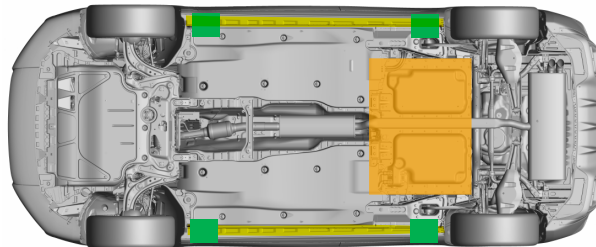
### 2. Znehybnění / stabilizace / zvedání

Znehybnění vozidla

1. Zatáhněte elektrickou parkovací brzdou (viz kroky a a b).
2. Vypněte zapalování (viz kapitola 3).
3. Zajistěte vozidlo proti pohybu.



Vhodné zvedací body



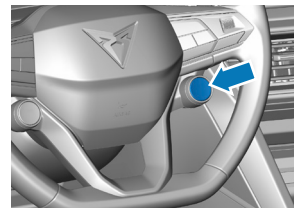
Vhodné zvedací body

Napájecí sada, vysokonapěťová

### 3. Zabránění přímému nebezpečí / bezpečnostní předpisy

Vypnutí zapalování

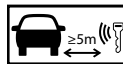
Multifunkční volant:



Středová konzola:



Stiskněte tlačítko START - ENGINE - STOP, které je umístěné (v závislosti na modelu) na multifunkčním volantu nebo na středové konzole, bez sešlápnutí brzdového pedálu.



Klíč od vozidla a/nebo aplikaci chytrého telefonu držte dále než 5 m od vozidla.

Deaktivace vysokonapěťového systému

V případě nehody s vystřelením airbagu se vysokonapěťový systém automaticky a okamžitě deaktivuje po zjištění vystřelení airbagu. K odpojení vysokého napětí dojde přibližně 20 sekund po deaktivaci.

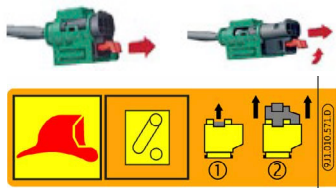


Nedotýkejte se poškozených vysokonapěťových součástí, kabelů nebo baterií, neřežte je ani neotevírejte! Používejte vhodné ochranné prostředky!

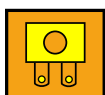
Značka	Modely	Rok uvedení na trh	Interní reference	Datum vytvoření	Datum aktualizace	Verze	Strana
CUPRA	LEON	2024	VSS-KUD1H50	26/04/2024	15/06/2025	2	2 / 4



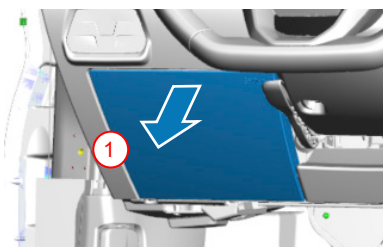
## Možnost 1: z prostoru motoru



## Možnost 2: z prostoru pro cestující

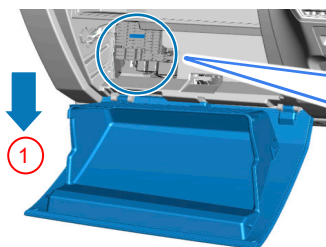


Vozidlo s levostranným řízením:

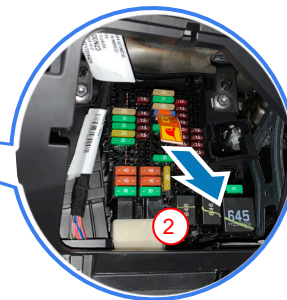


1. Šroubovákem uvolněte kryt vedle sloupku řízení.
2. Vytáhněte štítek a odpojte pojistku.

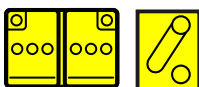
Vozidlo s pravostranným řízením:



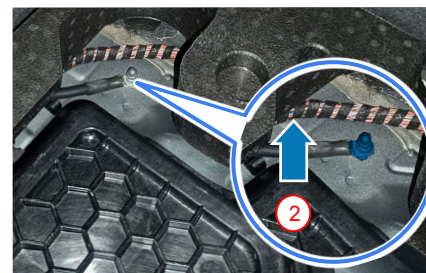
1. Chcete-li nastavit odkládací schránku do servisní polohy, uvolněte boční pojistky.
2. Vytáhněte štítek a odpojte pojistku.



## Odpojení 12V baterie



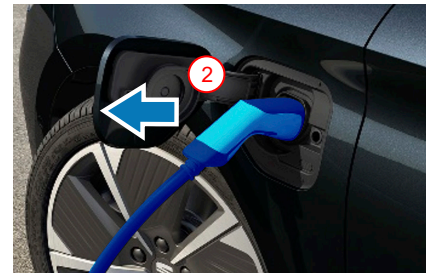
1. Najděte kryt baterie umístěný na levé straně kufru.
2. Odpojte záporný kabel od podvozku, abyste deaktivovali 12V síť vozidla.
3. Odpojený kabel zaizolujte, aby nedošlo ke kontaktu s šasi.



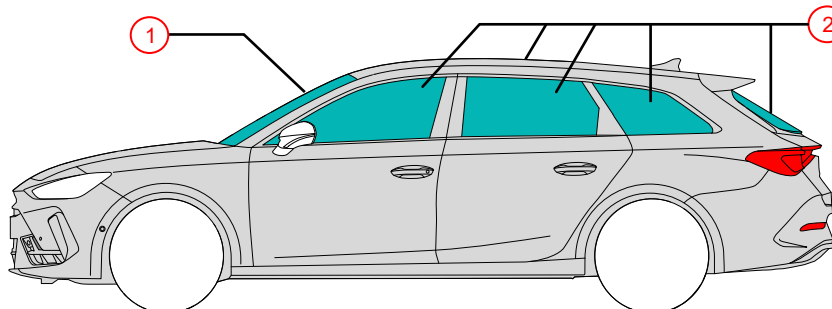
## Odpojení nabíjecí stanice (nouzové odblokování)



1. Vyhledejte a vytáhněte žlutý kroužek umístěný na levé straně motorového prostoru.
2. Odpojte nabíječku.



## 4. Přístup k posádce



### Typy skla:

- 1 Vrstvené bezpečnostní sklo
- 2 Tvrzené sklo

Značka	Modely	Rok uvedení na trh	Interní reference	Datum vytvoření	Datum aktualizace	Verze	Strana
CUPRA	LEON	2024	VSS-KUD1H50	26/04/2024	15/06/2025	2	3 / 4



# CUPRA LEON e-HYBRID Sportstourer

5 dveří / 5 sedadel / stationwagon

Od 2024



## CUPRA

### 5. Uskladněná energie / Kapaliny / plyny / pevné látky



Max. 40 L



12 V

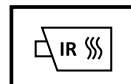


400 V  
Lithium-Ion



Pokud dojde k mechanické deformaci systému baterie, hrozí nebezpečí tepelné reakce ve vysokonapěťové baterii.

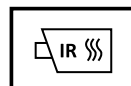
Sledujte teplotu vysokonapěťové baterie!



### 6. V případě požáru



Lithium-ion baterie se mohou po uhašení požáru samy vznítit nebo znovu vzplanout!  
Použijte vhodné ochranné prostředky!



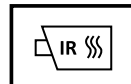
### 7. V případě ponoření

Po vyproštění vozidla z vody deaktivujte vysokonapěťový systém (viz kapitola 3) a nechte vodu odtéct. Použijte vhodné ochranné prostředky!

### 8. Odtažení / doprava / uskladnění



Lithium-ion baterie se mohou po uhašení požáru samy vznítit nebo znovu vzplanout!  
Použijte vhodné ochranné prostředky!



Pokud bylo vozidlo účastníkem nehody nebo pokud je vysokonapěťová baterie poškozená nebo nestabilní: Deaktivujte vysokonapěťový systém (viz kapitola 3). Zaparkujte vozidlo v bezpečné vzdálenosti, nejméně 5 m, od budov a ostatních vozidel (karanténny prostor).



Netáhněte vozidlo, které mělo nehodu na hnaných nápravách.

### 9. Důležité dodatečné informace

Záchraná příručka pro CUPRA: <https://www.cupraofficial.com>

### 10. Vysvětlení použitých piktogramů

Hořlavý	Korozivní/žíravé	Nebezpečný lidskému zdraví	Nebezpečí pro životní prostředí	Akutní toxicita	Požár haste vodou	Varování, elektřina.	Všeobecná výstražná značka
Použijte infračervenou termokameru	Vyjměte klíč pro centrální zamykání	Kapota	Zavazadlový prostor	Hybridní elektrický automobil na palivo skupiny kapalin 2			

Značka	Modely	Rok uvedení na trh	Interní reference	Datum vytvoření	Datum aktualizace	Verze	Strana
CUPRA	LEON	2024	VSS-KUD1H50	26/04/2024	15/06/2025	2	4 / 4