

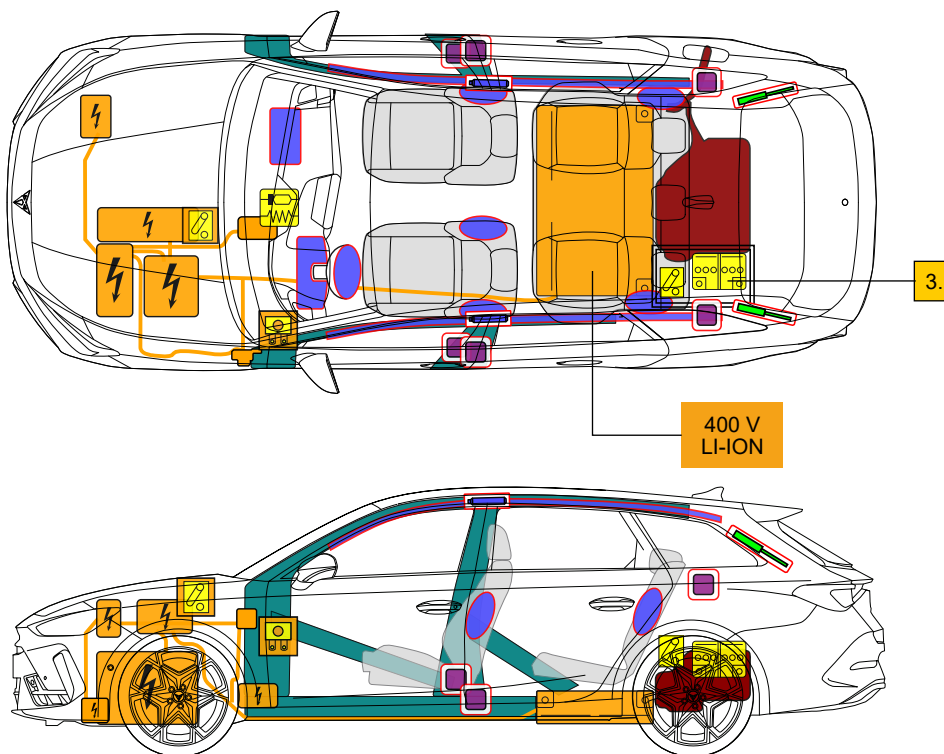


CUPRA

CUPRA LEON e-HYBRID Sportstourer

5 dverí / 5 sedadiel / stationwagon

Od roku 2024



Poznámka: Obrázky zobrazujú maximálnu výbavu.

	Airbag		Generátor plynu		Predpínač bezpečnostných pásov		Riadiaca jednotka SRS		Obsah palivovej nádrže, benzín
	Plynový tlmič, predpätá pružina		Zóna vysokej pevnosti		Akumulátor nízkeho napätia		Nízkonapäťové zariadenie, ktoré odpája vysoké napätie		Poistková skrinka deaktivujúca vysoké napätie
	Vysokonapäťový akumulátor		Napájací kábel vysokého napätia		Komponent vysokého napätia		Zóna vyžadujúca vysokú pozornosť		Zariadenie na vypnutie napájania vo vozidle

Značka	Model	Rok uvedenia do prevádzky	Interná referencia	Dátum vytvorenia	Dátum aktualizácie	Verzia	Strana
CUPRA	LEON	2024	VSS-KUD1H50	26. 4. 2024	24. 7. 2025	2	1 / 4



CUPRA LEON e-HYBRID Sportstourer

5 dverí / 5 sedadiel / stationwagon

Od roku 2024



CUPRA

1. Identifikácia / rozpoznanie



Elektromotor nevydáva žiadny hluk. Merač výkonu (powermeter) na prístrojovej doske ukazuje, či je elektromotor odpojený („OFF“) alebo pripojený a pripravený na prevádzku („READY“).

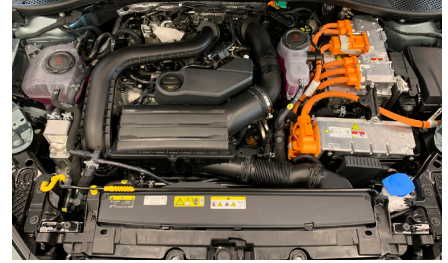
Logo



Dobíjací port



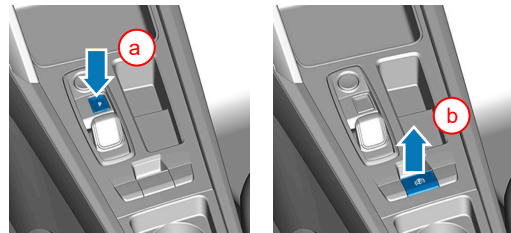
Priestor motora



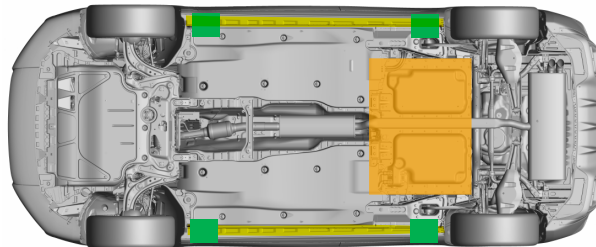
2. Znehybnenie / stabilizácia / zdvíhanie

Vozidlo imobilizujte

1. Zatahňte elektrickú parkovaciu brzdú (pozri kroky a a b).
2. Vypnite zapaľovanie (pozri kapitolu 3).
3. Zabezpečte vozidlo voči nechcenému pohnutiu.



Vhodné zdvíhacie body

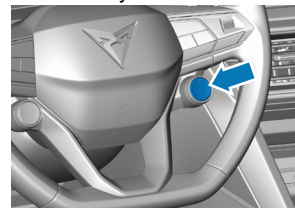


- Vhodné zdvíhacie body
- Vysokonapäťový akumulátor

3. Zabránenie priamemu nebezpečenstvu / bezpečnostné predpisy

Vypnite zapaľovanie

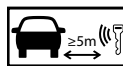
Multifunkčný volant:



Stredová konzola:



Stlačte tlačidlo START - ENGINE - STOP umiestnené (v závislosti od modelu) na multifunkčnom volante alebo na stredovej konzole bez stlačenia brzdového pedálu.



Kľúč od vozidla a/alebo aplikáciu smartfónu udržiavajte vo vzdialenosti 5 m od vozidla.

Deaktivácia vysokonapäťového systému

V prípade nehody s aktiváciou airbagu bude vysokonapäťový systém automaticky deaktivovaný hneď ako zaznamená aktiváciu airbagu. Vysoké napätie sa vypne približne 20 sekúnd po deaktivácii.

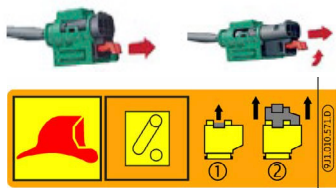


Nedotýkajte sa, nerežte a neotvárajte poškodené vysokonapäťové komponenty, káble alebo akumulátory! Noste vhodné ochranné pomôcky!

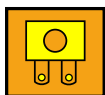
Značka	Model	Rok uvedenia do prevádzky	Interná referencia	Dátum vytvorenia	Dátum aktualizácie	Verzia	Strana
CUPRA	LEON	2024	VSS-KUD1H50	26. 4. 2024	24. 7. 2025	2	2 / 4



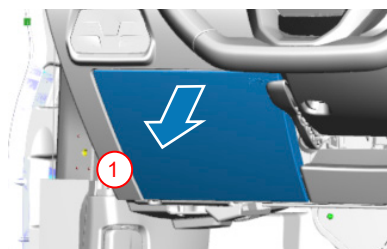
Možnosť 1: z priestoru motora



Možnosť 2: z priestoru spolujazdca

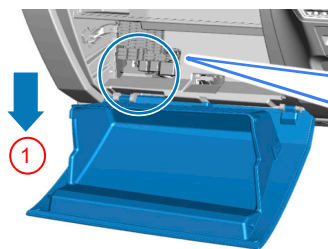


Vozidlo s riadením na ľavej strane:

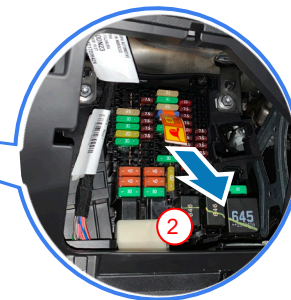


1. Pomocou skrutkovača uvoľnite kryt vďaka stĺpiku riadenia.
2. Potiahnutím svorky odpojte poistku.

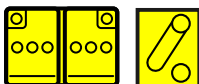
Vozidlo s riadením na pravej strane:



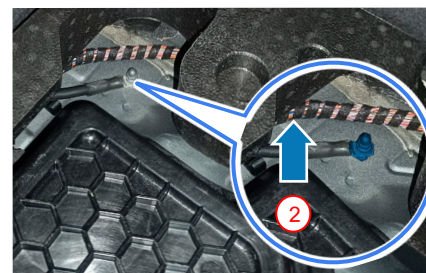
1. Uvoľnením bočných svoriek nastavte príručnú skrinku do servisnej polohy.
2. Potiahnutím svorky odpojte poistku.



Odpojenie 12 voltového akumulátora



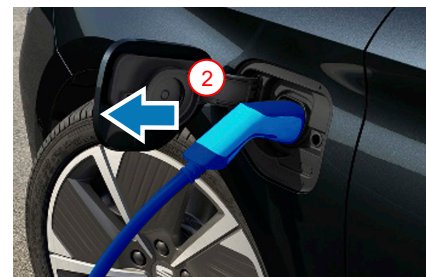
1. Nájdite kryt akumulátora, ktorý sa nachádza na ľavej strane kufra.
2. Odpojte záporný kábel od podvozku, aby ste deaktivovali 12V sieť vozidla.
3. Odpojený kábel zaizolujte, čím zabránite kontaktu s podvozkom.



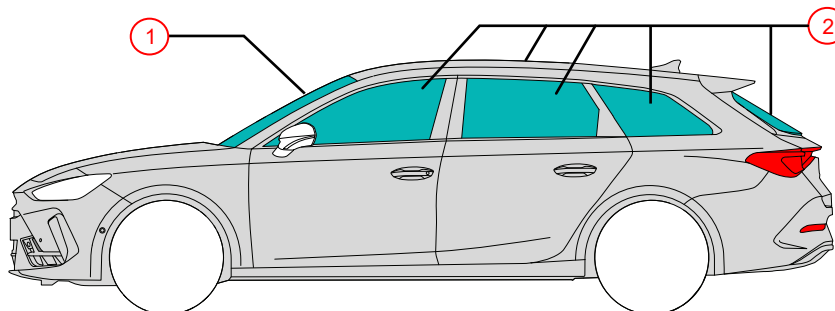
Odpojenie nabíjacej stanice (núdzové odomknutie)



1. Nájdite a potiahnite žltý krúžok, ktorý sa nachádza na ľavej strane motorového priestoru.
2. Odpojte nabíjačku.



4. Prístup k cestujúcim



Typy skla:

- 1 Laminované bezpečnostné sklo
- 2 Tvrdené sklo

Značka	Model	Rok uvedenia do prevádzky	Interná referencia	Dátum vytvorenia	Dátum aktualizácie	Verzia	Strana
CUPRA	LEON	2024	VSS-KUD1H50	26. 4. 2024	24. 7. 2025	2	3 / 4



CUPRA LEON e-HYBRID Sportstourer

5 dverí / 5 sedadiel / stationwagon

Od roku 2024



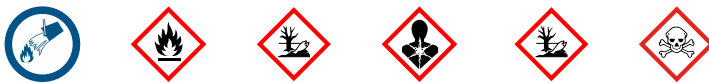
CUPRA

5. Uložená energia / kvapaliny / plyny / pevné látky

							Max. 40 L
							12 V
							400 V Lithium-Ion

Ak je akumulátorový systém mechanicky zdeformovaný, existuje riziko tepelnej reakcie vo vysokonapäťovom akumulátore.
Kontrolujte teplotu vysokonapäťového akumulátora!

6. V prípade požiaru



Lithium-Ion akumulátory sa môžu po uhasení požiaru vznietiť alebo zapáliť.
Noste vhodné ochranné pomôcky!

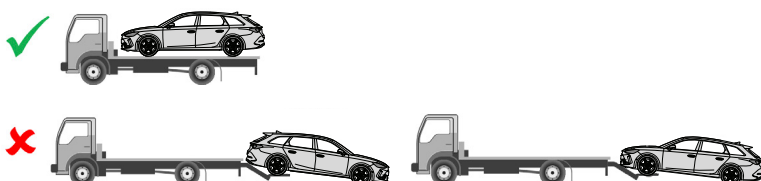
7. V prípade ponorenia

Po vyslobodení vozidla z vody deaktivujte vysokonapäťový systém (pozri kapitolu 3) a nechajte vodu odtečť. Noste vhodné ochranné pomôcky!

8. Odťah / preprava / uskladnenie

Lithium-Ion akumulátory sa môžu po uhasení požiaru vznietiť alebo zapáliť.
Noste vhodné ochranné pomôcky!

Ak sa vozidlo stalo účastníkom nehody alebo ak je HV akumulátor poškodený alebo nestabilný: Deaktivujte vysokonapäťový systém (pozri kapitolu 3). Zaparkujte vozidlo v bezpečnej vzdialenosti, minimálne 5 metrov od budov alebo iných vozidiel (oblasť karantény).



Vozidlo, ktoré bolo účastníkom nehody, neťahajte na hnacích nápravách.

9. Dôležité doplnujúce informácie

Záchraná príručka pre model CUPRA: <https://www.cupraofficial.com>

10. Vysvetlenie použitých piktogramov

Horľavý	Žieravé materiály	Nebezpečné pre ľudské zdravie	Nebezpečenstvo pre životné prostredie	Akútna toxicita	Použitie vody na uhasenie ohňa	Výstraha, elektrina	Znak všeobecnej výstrahy
Použitie teplotnej infračervenej kamery	Vybrať inteligentný kľúč	Kapota	Batožinový priestor	Hybridné elektrické vozidlo na palivo skupiny kvapalín 2			

Značka	Model	Rok uvedenia do prevádzky	Interná referencia	Dátum vytvorenia	Dátum aktualizácie	Verzia	Strana
CUPRA	LEON	2024	VSS-KUD1H50	26. 4. 2024	24. 7. 2025	2	4 / 4