

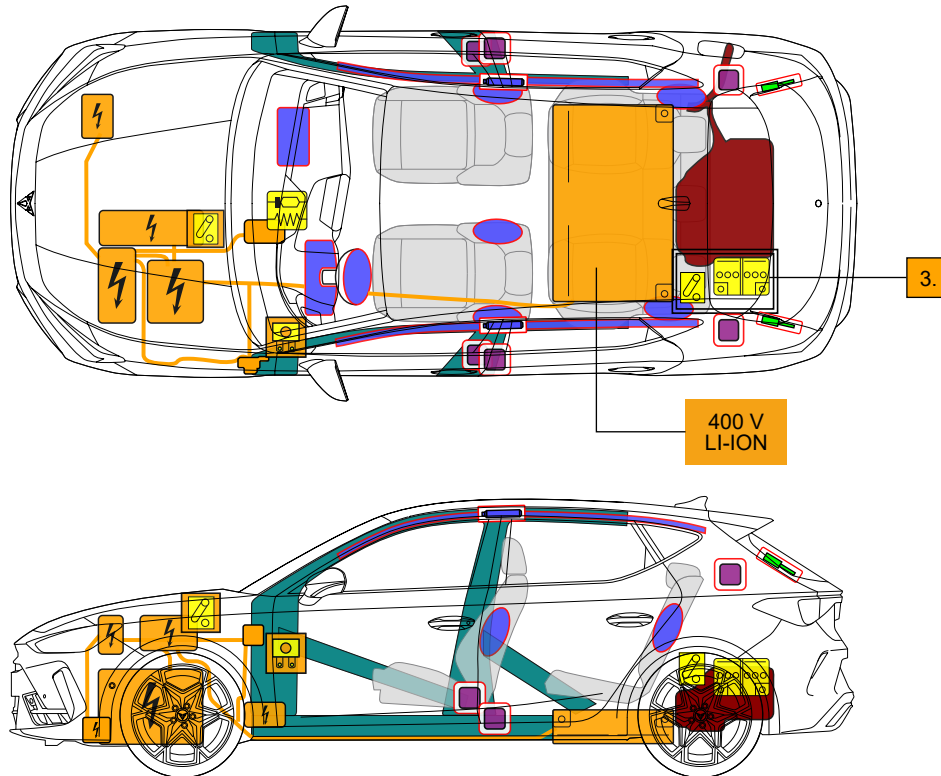


CUPRA LEON e-HYBRID

5-dørs/5 sæder/hatchback
Fra 2024



CUPRA



Bemærk: Illustrationen viser det maksimalt mulige udstyr.

	Airbag		Gasgenerator		Forspænder til sikkerhedssele		SRS kontrol-enhed		Brændstoftank indhold benzin
	Gasfjeder / præinstalleret fjeder		Forstærket område		Batterispænding lavt		Lavspændings-enhed, der afbryder højspænding		Sikringsboks, der deaktiverer højspænding
	Batteripakke, højspænding		Højspændings-kabel		Højspændings-komponent		Område, der kræver særlig opmærksomhed		Anordning til at lukke strømmen i køretøjet

Fabrikat	Model	Lanceringsår	Intern reference	Oprettelsesdato	Opdateringsdato	Version	Side
CUPRA	LEON	2024	VSS-KUG1H50	26-04-2024	11-06-2025	2	1 / 4



CUPRA LEON e-HYBRID

5-dørs/5 sæder/hatchback
Fra 2024



CUPRA

1. Identifikation / genkendelse



Den elektriske motor udsender ikke støj. Powermeteret på instrumentbrættet angiver, om den elektriske motor er frakoblet ("OFF") eller tilkoblet og klar til drift ("READY").

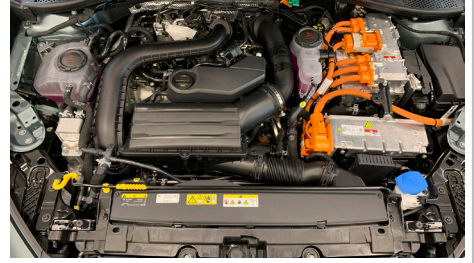
Logo



Opladningsport



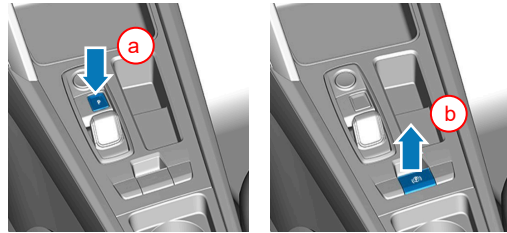
Motorrum



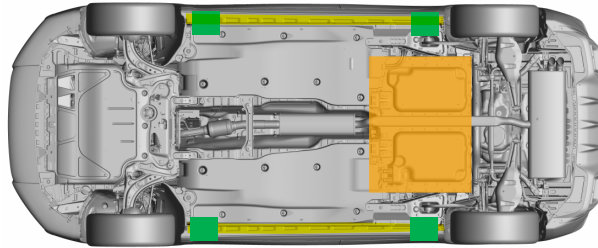
2. Immobilisering / Stabilisering / Løft

Gør køretøjet ubevægeligt

1. Træk den elektroniske håndbremse (se trin a og b).
2. Sluk for tændingen (se kapitel 3).
3. Fastgør køretøjet for at forhindre det i at flytte sig.



Passende løftesteder



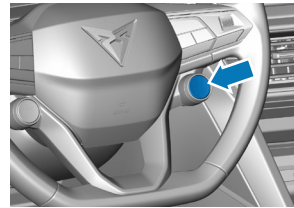
Passende løfte-
steder

Batteripakke,
højspænding

3. Deaktivering særlige farer / sikkerhedsforskrifter

Sluk for tændingen

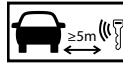
Rat med flere funktioner:



Midterkonsol:



Tryk på knappen START - ENGINE - STOP placeret (afhængigt af modellen) på rattet med flere funktioner: eller på midterkonsollen uden at trykke på bremsepedalen.



Hold køretøjsnøglen og/eller smartphone-appen mere end 5 m væk fra køretøjet.

Deaktivering af højspændingssystem

I tilfælde af ulykker med airbag-udløsning deaktiveres højspændingssystemet automatisk og med det samme ved registrering af airbag-udløsning. Strømmen til højspændingen slås automatisk fra 20 sekunder efter deaktivering



Rør, skær eller åbn ikke beskadigede højspændingskomponenter, kabler eller batterier!
Anvend korrekt beskyttelsesudstyr!

Fabrikat	Model	Lanceringsår	Intern reference	Oprettelsesdato	Opdateringsdato	Version	Side
CUPRA	LEON	2024	VSS-KUG1H50	26-04-2024	11-06-2025	2	2 / 4



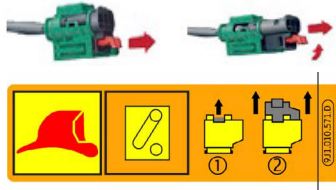
CUPRA LEON e-HYBRID

5-dørs/5 sæder/hatchback
Fra 2024

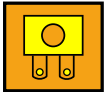


CUPRA

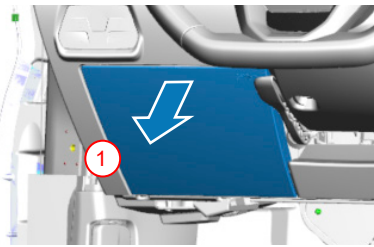
Mulighed 1: fra motorrummet



Mulighed 2: fra passagerrummet

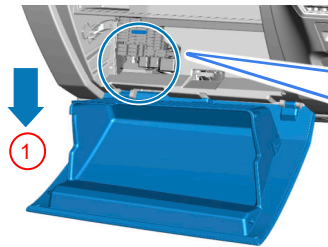


Køretøj til venstrekørsel:

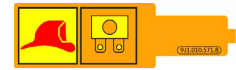


1. Udløs dækslet ved siden af ratstammen med en skruetrækker.
2. Træk i håndtaget for at frakoble sikringen.

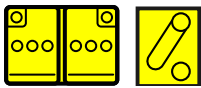
Køretøj til højrekørsel:



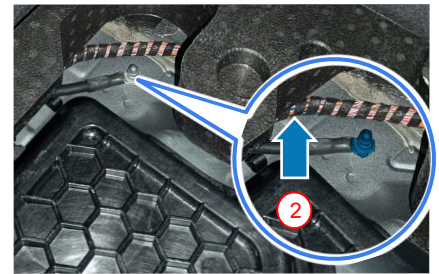
1. Før at indstille handskerummet til servicepositionen udløses sideholderklapperne.
2. Træk i håndtaget for at frakoble sikringen.



Frakobling af 12-voltsbatteriet



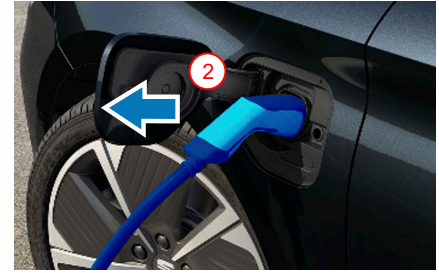
1. Find batteridækslet placeret på venstre side af bagagerummet.
2. Frakobl det negative kabel fra chassiset for at deaktivere det indbyggede 12 V-netværk.
3. Isolér det frakoblede kabel for at undgå kontakt med understellet.



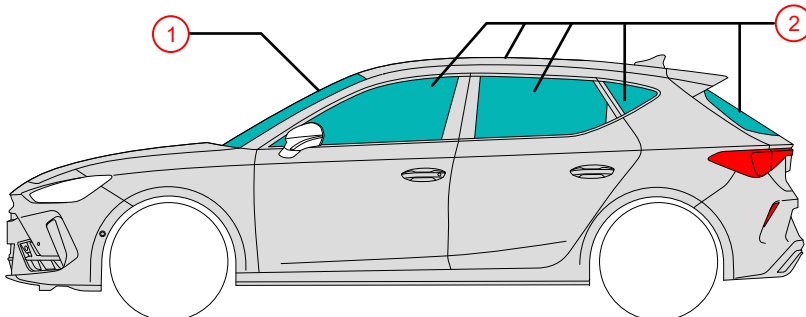
Frakobling af opladningsstationen (nødoplåsning)



1. Find og træk i den gule ring placeret på venstre side af motorrummet.
2. Frakobl opladeren.



4. Adgangsveje til tilskadekomme



Glastyper:

- 1 Lamineret sikkerhedsglas
- 2 Hærdet glas

Fabrikat	Model	Lanceringsår	Intern reference	Oprettelsesdato	Opdateringsdato	Version	Side
CUPRA	LEON	2024	VSS-KUG1H50	26-04-2024	11-06-2025	2	3 / 4



CUPRA LEON e-HYBRID

5-dørs/5 sæder/hatchback
Fra 2024



CUPRA

5. Oplagret energi / væsker / gasser / faste stoffer

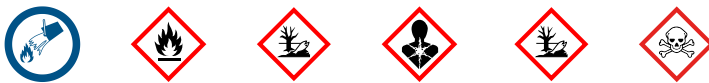
							Maks. 40 L
							12 V
							400 V Lithium-Ion



Hvis batterisystemet er mekanisk deformt, er der risiko for en termisk reaktion i højspændingsbatteriet.
Hold øje med højspændingsbatteriets temperatur!



6. I tilfælde af brand



Lithium-ion-batterier kan selvantænde eller genantænde efter slukning af brand!
Anvend korrekt beskyttelsesudstyr!



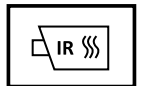
7. I vand

Efter redning af køretøjet fra vand skal du deaktivere højspændingssystemet (se kapitel 3) og lade vandet blive drænet. Anvend korrekt beskyttelsesudstyr!

8. Bugsering / transport / opbevaring



Lithium-ion-batterier kan selvantænde eller genantænde efter slukning af brand!
Anvend korrekt beskyttelsesudstyr!



Hvis køretøjet har været involveret i en ulykke, eller hvis HV-batteriet er beskadiget eller ustabil: Deaktiver højspændingssystemet (se afsnit 3). Parker køretøjet i sikker afstand, mindst 5 m, fra bygninger og andre køretøjer (karantæneområdet).



Bugser ikke et køretøj, som har været involveret i en ulykke, på dens hjulaksler.

9. Vigtige ekstra oplysninger

Redningsmanual for CUPRA: <https://www.cupraofficial.com>

10. Piktogram information

Brandfarlig	Ætsende	Farligt for menneskers sundhed	Miljøfare	Akut toksicitet	Brug vand til at slukke ilden	Advarsel, elektricitet	Generelt advarselsskilt
Brug termisk infrarødt kamera	Fjern smart nøgle	Motorhjelme	Bagagerum	Hybrid elektrisk køretøj på brændstof i klasse 2			

Fabrikat	Model	Lanceringsår	Intern reference	Oprettelsesdato	Opdateringsdato	Version	Side
CUPRA	LEON	2024	VSS-KUG1H50	26-04-2024	11-06-2025	2	4 / 4