

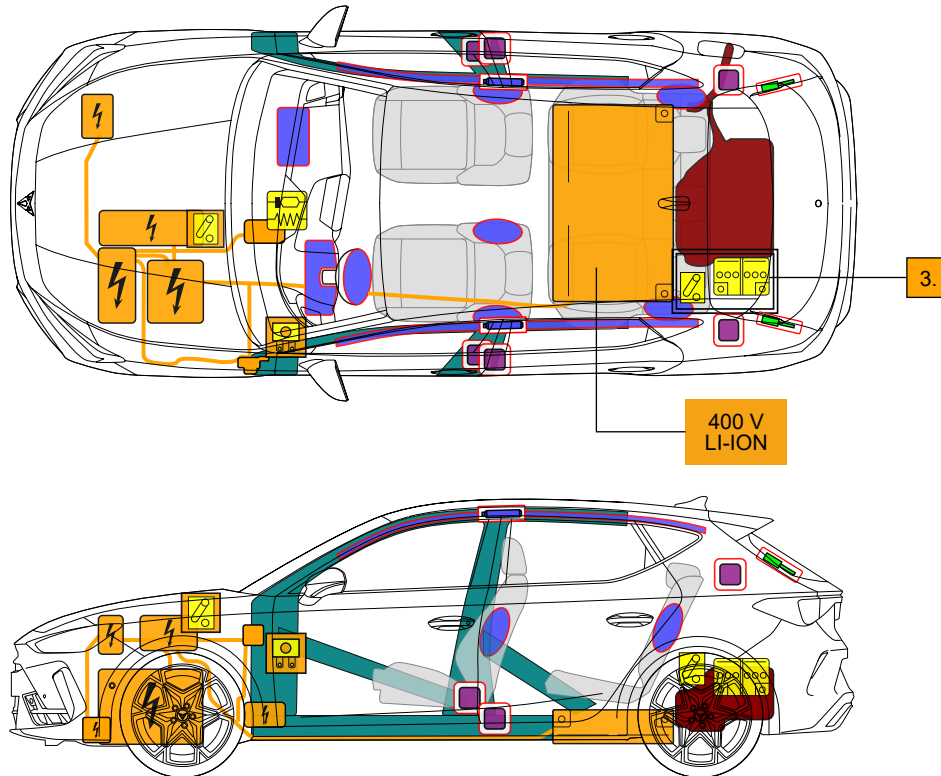


CUPRA

CUPRA LEON e-HYBRID

5 drzwi / 5 miejsc / hatchback

Od 2024 r.



Uwaga: Na ilustracji przedstawiono maksymalne możliwe wyposażenie.

	Poduszka powietrzna		Zasobnik gazu do napełniania		Napinacz pasa bezpieczeństwa		Jednostka sterująca SRS		Zawartość zbiornika benzyny
	Amortyzator gazowy / sprężyna z naprężeniem wstępnym		Strefa wysokiej wytrzymałości		Niskie napięcie akumulatora		Urządzenie niskiego napięcia odłączające wysokie napięcie		Skrzynka bezpieczników odłączających wysokie napięcie
	Akumulator wysokonapięciowy		Przewód wysokiego napięcia		Element wysokonapięciowy		Strefa wymagająca szczególnej uwagi		Odcięcie zasilania w pojeździe

Marka	Model	Rok premiery	Numer wewnętrzny	Data utworzenia	Data aktualizacji	Wersja	Strona
CUPRA	LEON	2024	VSS-KUG1H50	26/04/2024	11/06/2025	2	1 / 4



CUPRA LEON e-HYBRID

5 drzwi / 5 miejsc / hatchback
Od 2024 r.



CUPRA

1. Identyfikacja / rozpoznanie



Silnik elektryczny nie emituje hałasu. Miernik mocy (powermeter) na desce rozdzielczej wskazuje, czy silnik elektryczny jest odłączony („OFF”) lub podłączony i gotowy do pracy („READY”).

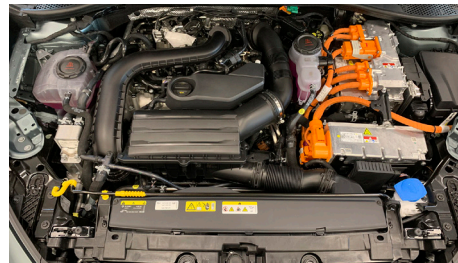
Logo



Port ładowania



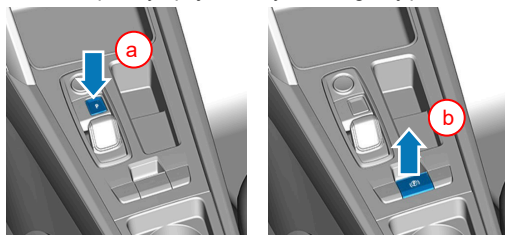
Komora silnika



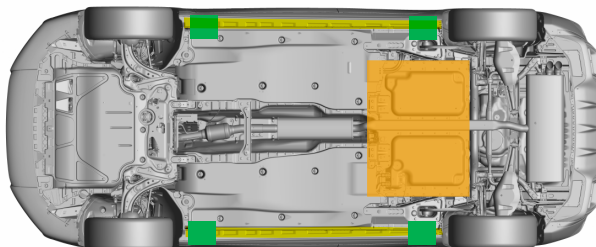
2. Unieruchomienie / stabilizacja / podnoszenie

Unieruchomić pojazd

1. Załączyć elektryczny hamulec postojowy (patrz kroki a i b)
2. Wyłączyć zapłon (patrz rozdział 3).
3. Zabezpieczyć pojazd, aby nie mógł się poruszać.



Odpowiednie punkty podnoszenia



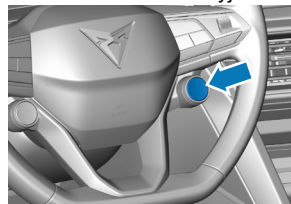
■ Odpowiednie punkty podnoszenia

■ Akumulator wysokonapięciowy

3. Likwidacja bezpośredniego zagrożenia / wymogi bezpieczeństwa

Wyłączyć zapłon

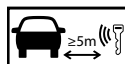
Kierownica wielofunkcyjna:



Konsola środkowa:



Nacisnąć przycisk START - ENGINE - STOP, który znajduje się (w zależności od modelu) na kierownicy wielofunkcyjnej lub konsoli środkowej, bez wciskania pedału hamulca.



Przytrzymać kluczyk pojazdu i/lub aplikację na smartfonie w odległości większej niż 5 m od pojazdu.

Wyłączanie instalacji wysokonapięciowej

W razie wypadków, podczas których doszło do aktywacji poduszki powietrznej, instalacja wysokiego napięcia zostaje automatycznie wyłączona zaraz po wykryciu aktywacji poduszki powietrznej. Wysokie napięcie znika po upływie około 20 sekund od wyłączenia instalacji

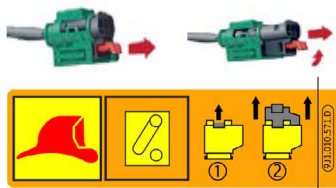


Nie dotykać, nie przecinać ani nie otwierać uszkodzonych elementów, przewodów ani akumulatorów znajdujących się pod wysokim napięciem!
Nosić odpowiednie środki ochrony!

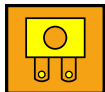
Marka	Model	Rok premiery	Numer wewnętrzny	Data utworzenia	Data aktualizacji	Wersja	Strona
CUPRA	LEON	2024	VSS-KUG1H50	26/04/2024	11/06/2025	2	2 / 4



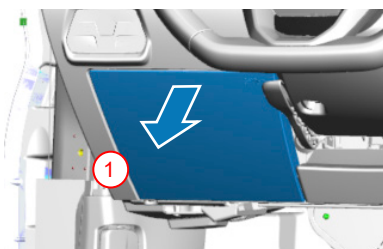
Opcja 1: z komory silnika



Opcja 2: z kabiny pasażerskiej

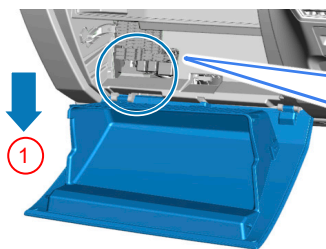


Pojazd z kierownicą po lewej stronie:

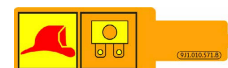
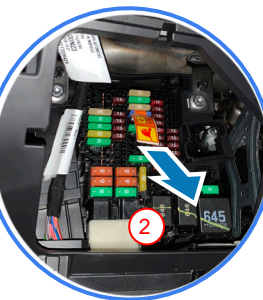


1. Za pomocą śrubokręta odblokować pokrywę obok kolumny kierownicy.
2. Pociągnąć za zatrzask, aby odłączyć bezpiecznik.

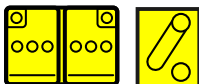
Pojazd z kierownicą po prawej stronie:



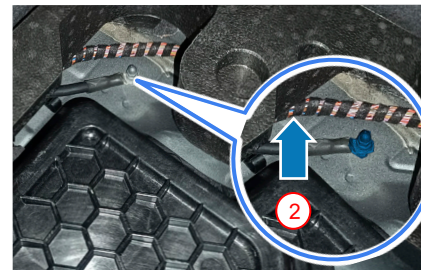
1. Aby ustawić sprawność schowka, zwolnić boczne zatrzaski mocujące.
2. Pociągnąć za zatrzask, aby odłączyć bezpiecznik.



Odlączenie akumulatora 12 V



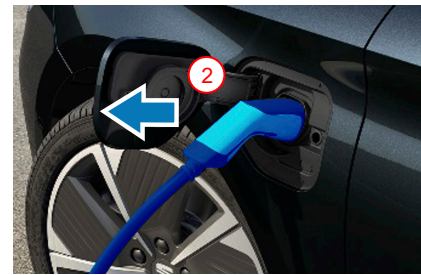
1. Znaleźć pokrywę akumulatora znajdującą się po lewej stronie w bagażniku.
2. Odłączyć przewód ujemny od podwozia w celu wyłączenia sieci pokładowej 12 V.
3. Zaizolować odłączony przewód, aby nie stykał się z podwoziem



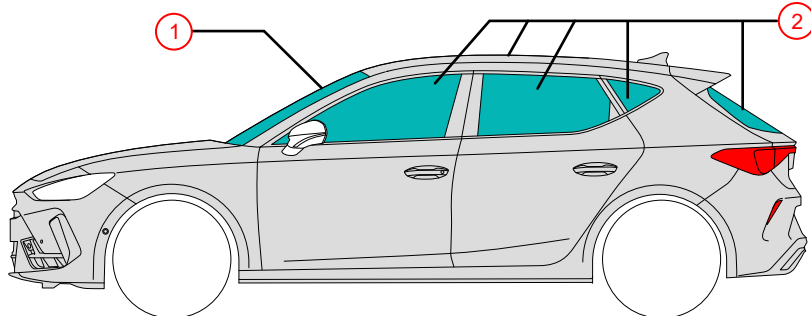
Odlączenie stacji ładowania (odblokowanie awaryjne)



1. Znaleźć i wyciągnąć żółty pierścień znajdujący się po lewej stronie komory silnika.
2. Odłączyć ładowarkę.



4. Dostęp do pasażerów



Rodzaje szkła:

- 1 Laminowane szkło bezpieczne
- 2 Szkło hartowane

Marka	Model	Rok premiery	Numer wewnętrzny	Data utworzenia	Data aktualizacji	Wersja	Strona
CUPRA	LEON	2024	VSS-KUG1H50	26/04/2024	11/06/2025	2	3 / 4



CUPRA LEON e-HYBRID

5 drzwi / 5 miejsc / hatchback
Od 2024 r.



CUPRA

5. Źródła energii / ciecze / gazy / ciała stałe



Maks. 40 l



12 V

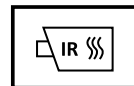


400 V
Litowo-jonowy



Jeśli akumulator wysokonapięciowy ulegnie odkształceniu mechanicznemu, pojawi się ryzyko reakcji termicznej w tym akumulatorze.

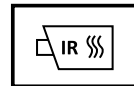
Monitorować temperaturę akumulatora wysokonapięciowego!



6. Postępowanie na wypadek pożaru



Akumulatory litowo-jonowe mogą zapalić się samoczynnie lub ponownie zapalić się po ugaszeniu pożaru!
Nosić odpowiednie środki ochrony!



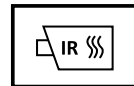
7. Postępowanie na wypadek zanurzenia w wodzie

Po wyciągnięciu pojazdu z wody należy wyłączyć instalację wysokonapięciową (patrz rozdział 3) i zaczekać na usunięcie wody z pojazdu.
Nosić odpowiednie środki ochrony!

8. Holowanie / transport / przechowywanie



Akumulatory litowo-jonowe mogą zapalić się samoczynnie lub ponownie zapalić się po ugaszeniu pożaru!
Nosić odpowiednie środki ochrony!



Jeżeli pojazd brał udział w wypadku lub jeżeli akumulator wysokonapięciowy jest uszkodzony lub niestabilny: Wyłączyć instalację wysokonapięciową (patrz punkt 3). Zaparkować pojazd w bezpiecznej odległości, co najmniej 5 m od budynków i innych pojazdów (obszar kwarantanny).



Nie holować pojazdu, który brał udział w wypadku, w wyniku którego doszło do naruszenia osi napędowych tego pojazdu.

9. Dodatkowe istotne informacje

Instrukcja ratunkowa dla modelu CUPRA: <https://www.cupraofficial.com>

10. Objaśnienie użytych piktogramów

Materiał łatwopalny	Działa żrąco	Niebezpieczne dla zdrowia ludzkiego	Zagrożenie dla środowiska	Toksyczność ostra	Użycie wody do gaszenia ognia	Ostrzeżenie o występowaniu napięcia elektrycznego	Ogólny znak ostrzegawczy
Użycie kamery termowizyjnej na podczerwień	Oddalenie inteligentnego kluczyka	Pokrywa silnika	Pokrywa bagażnika	Hybrydowy pojazd elektryczny napędzany paliwem ciekłym z grupy 2			

Marka	Model	Rok premiery	Numer wewnętrzny	Data utworzenia	Data aktualizacji	Wersja	Strona
CUPRA	LEON	2024	VSS-KUG1H50	26/04/2024	11/06/2025	2	4 / 4